

特 徴

体表面
温度測定

ドイツ製イメージセンサーで測定
誤差±0.5℃の高精度検知 非
接触でリスクを軽減します。

AI(人工知能)により、測定誤差は±0.5℃と高い精度での体表面温度の測定ができます。また、あらかじめ設定した以上の温度を検知した場合には、対象者に接触する事なく瞬時に画像アラートで即座に通知し、検査する側のリスクを抑えることに貢献できます。病院や公共施設、ホテル、オフィスなど、多くの人が集まる場所の入口での測定としてオススメです。

※体表面温度分布を測定する機器ですが、体温計等の医療機器ではありません

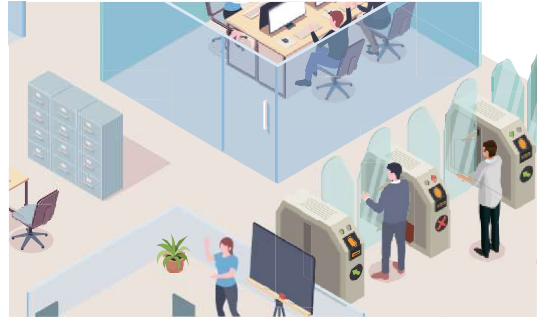


※体表面温度測定のための使用もできます

顔認証

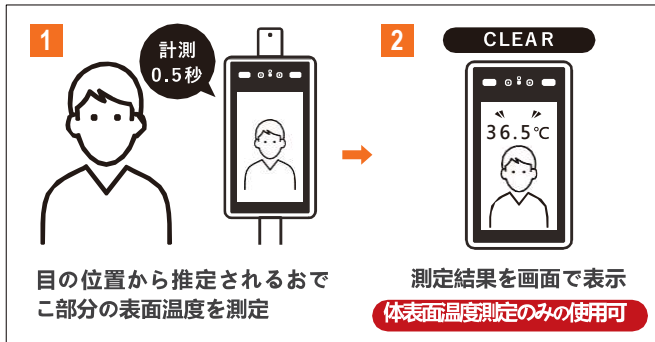
AI 顔認証システム搭載
顔認証とID管理で顧客情報を管
理 入退ゲートなどとの連携も可
能

顔認証とIDで管理することで、従業員の顔を社員証として活用でき、勤怠管理や特定のエリアへの入室を管理する際、今までの社員証での管理で発生していた本人のなりすましや代理チェックインアウトを防ぎ、セキュリティと勤怠管理情報の安全な運用が可能になります。

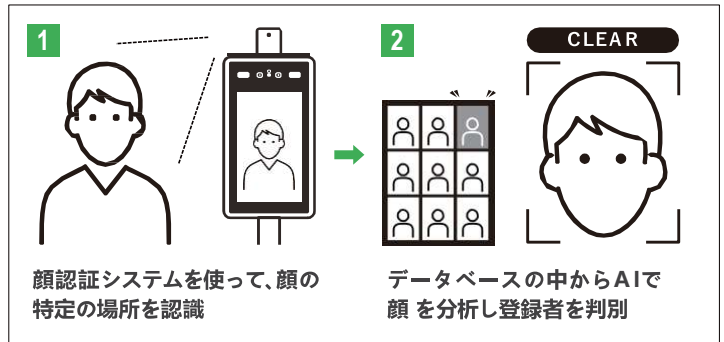


体表面温度測定と顔認証の仕組み

<体表面温度測定> 不特定多数の測定が可能



<顔認証> 登録者の顔を自動で分析&判別



仕 様



本体

製品名	アクセスコントロール&サーマルAIカメラ
メモリ	16GB内蔵メモリ
測定距離	(顔認証) 0.5~2m 温度認証) 0.3~0.8m
表面温度検出精度	±0.5℃
顔認証認識時間	0.5秒
温度認識時間	0.3秒
測定温度範囲	30~45℃
参考価格	278,000円(税抜)

※製品についてのご質問は、営業担当までお気軽にお問い合わせ下さい。

専用
オプション
(別売)



(D260mm)
卓上スタンド



(H1100 × W108mm)
スタンド

NSS
株式会社NSS

TEL 092-504-7370

【メールでのお問い合わせ】 info@cpcam.jp

【受付時間】10:00~17:00 ※土、日、祝を除く